

छोटे मछुआरों के लिए लिटिल एंग्लर्स संदर्शिका मछली पकड़ने की अनोखी दुनिया में आपका स्वागत है!

आइए बाहर चलें, प्रकृति में खोज-बीन करें और अपना डिनर भी शायद खुद ही पकड़ें। बहुत मज़ा आने वाला है!



Go Fishing Victoria

और अधिक लोग, और अधिक बार मछली पकड़ने जाएँ



आपके लिटिल एंग्लर किट में क्या है?

आपके किट में एक मजेदार और रोमांचक शौक के रूप में मछली पकड़ने में शामिल होने के लिए सभी ज़रूरी चीजें हैं, और आप इस शौक का आनंद स्कूल के दोस्तों, पड़ोसियों और परिवार के साथ उठा सकते/ती हैं। मछली पकड़ने की यात्राएँ रोमांच से भरी होती हैं और ये आपको पूरे विक्टोरिया में और उससे भी परे ले जा सकती हैं, जिनसे जीवन-भर की यादें और साझा करने के लिए बेहतरीन कहानियाँ बन सकती हैं। एक लिटिल एंग्लर के रूप में अब आप हजारों अन्य बच्चों के साथ एक विशेष क्लब का हिस्सा हैं!

- फिशिंग रॉड
- फिशिंग लाइन के साथ रील
- टैकल बॉक्स
- हुक, स्विवल्स और ल्यूर
- कैरी केस।



हुक्स



ल्यूर



स्विवल्स

सिंकर्स



रॉड

रील



शुरू करें

इसे आसान बनाने के लिए हमने यूट्यूब पर वीडियो बनाए हैं, जो इस बारे में समझाते हैं:

1. अपनी रॉड को रिग कैसे करें
2. बस एक फिशिंग गाँठ, जिसके बारे में आपको जानने की ज़रूरत है
3. पियर, झील और एस्चुएरी में मछली पकड़ना

यह सभी और इससे भी अधिक जानकारी वेबसाइट

www.vfa.vic.gov.au/littleanglerkit पर देखें या यहाँ स्कैन करें:



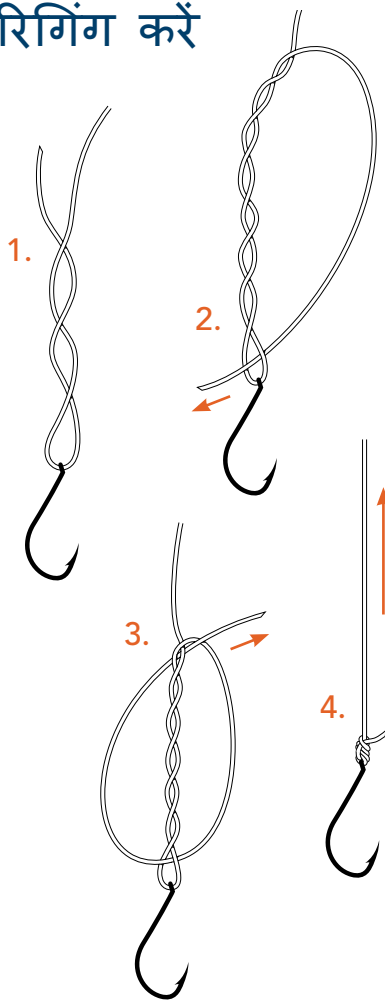
लिटिल एंग्लर कार्यक्रम किस बारे में है?

विक्टोरिया सरकार कक्षा 5 के प्राइमरी छात्रों के लिए निःशुल्क लिटिल एंग्लर किट दे रही है, क्योंकि हम चाहते हैं कि ज़्यादा से ज़्यादा बच्चे प्राकृतिक दुनिया का अनुभव करें और खुले आकाश के नीचे दोस्तों और परिवार के साथ समय बिताएं।

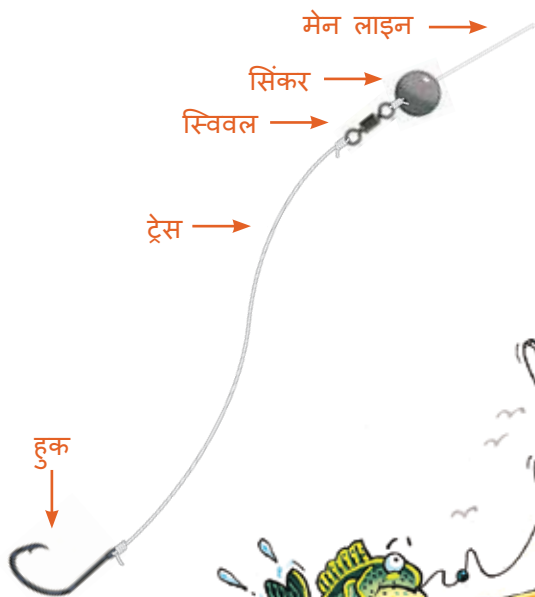
अपनी नई फिशिंग रॉड की रिगिंग करें बंधी हुई हाफ ब्लड नॉट

लाइन को हुक्स और स्विवल्स में बांधने के लिए एक आसान और मजबूत गाँठ।

1. लाइन को हुक के छेद अंदर ले जाकर बाहर निकालें और लाइन के टैग सिरे को मेन लाइन के चारों ओर पांच बार घुमाएँ।
2. टैग सिरे को हुक पर बने लूप के अंदर ले जाकर बाहर निकालें।
3. टैग सिरे को ऊपर खींचे और बड़े आकार का जो लूप बना है, उसके अंदर ले जाकर बाहर निकालें।
4. गाँठ को गीला करें और मेन लाइन पर धीरे-धीरे और मजबूती से खींचकर कस लें।



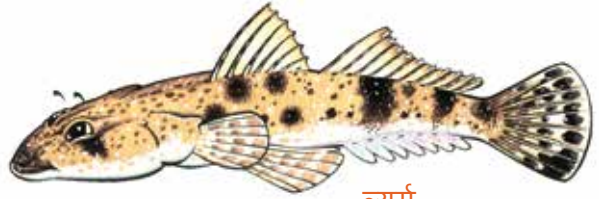
रनिंग सिंकर रिग



खारा पानी

फ्लैटहेड

व्हाइटबैट



ल्यूर्स



चारे: पिलचर्ड्स, व्हाइटबैट, स्क्विड।

तकनीक: रेतीले तल पर रनिंग सिंकर रिग या समुद्र तल से उछाले गए नर्म प्लास्टिक के चारे से मछली पकड़ना।

बेहतरीन स्थान: पोर्ट फिलिप बे, वेस्टर्न पोर्ट, मैल्लाकूटा, गिप्सलैंड झीलें, कॉर्नर इनलेट, टायर्स झील।

बेहतरीन समय: अक्टूबर - मार्च

ब्रीम

सैंडवर्म



केकड़ा



बास यैब्बी



श्रिम्प



झींगा



ल्यूर्स



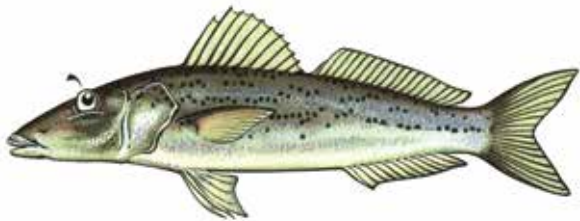
चारे: सैंडवर्म्स, बास यैब्बीज़, केकड़े, झींगे, श्रिम्प्स।

तकनीक: रनिंग सिंकर रिग से या ल्यूर पर चारा लगाकर मछली पकड़ना।

बेहतरीन स्थान: गिप्सलैंड झीलें, मैल्लाकूटा, टायर्स झील, ग्लेनेल्ग नदी, मेरी नदी, मेरिबर्नान्ग नदी।

बेहतरीन समय: जून - नवंबर

किंग जॉर्ज व्हाइटिंग



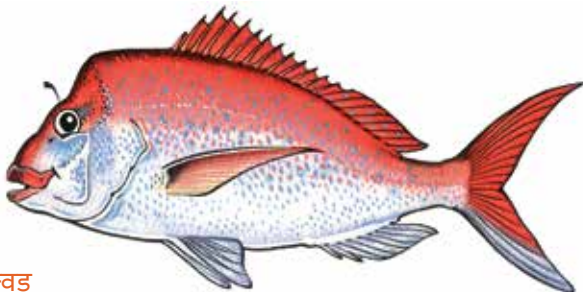
चारे: पिपीज़, स्क्विड स्ट्रिप्स, मसल्स, पिलचर्ड के टुकड़े।

तकनीक: तलछट पर रनिंग सिंकर रिग से चारे से मछली पकड़ना।

बेहतरीन स्थान: पोर्ट फिलिप बे, वेस्टर्न पोर्ट, कॉर्नर इनलेट, एंडरसन इनलेट, गिप्सलैंड झीलें, पोर्ट एल्बर्ट।

बेहतरीन समय: दिसंबर - मई

स्नैप्पर



चारे: पिलचर्ड, स्क्विड, सिल्वर व्हाइटिंग।

तकनीक: तलछट पर रनिंग सिंकर या नर्म प्लास्टिक के ल्यूर पर चारा लगाकर मछली पकड़ना।

बेहतरीन स्थान: पोर्ट फिलिप बे, वेस्टर्न पोर्ट, तटीय विक्टोरिया।

बेहतरीन समय: अक्टूबर - मई



सादा पानी

गोल्डन पर्च

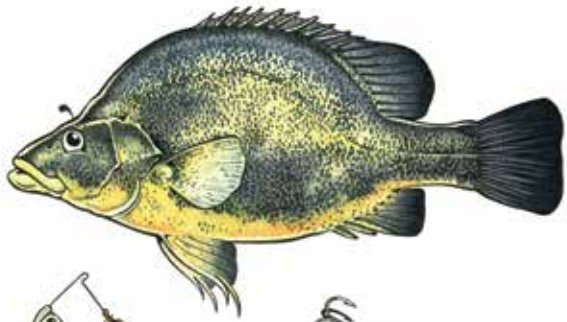


वर्म



यैल्बी

श्रिम्प



ल्यूर्स



चारे: छोटी यैल्बीज़, वर्म्स, ताजे पानी के श्रिम्प।

तकनीक: रनिंग सिंकर रिग से या ल्यूर्स की कास्टिंग या ट्रॉलिंग करके मछली पकड़ना।

बेहतरीन स्थान: एल्डन झील, एपलॉक झील, विम्मेरा नदी, रॉकलैंड्स जलाशय, गॉलबर्न नदी, केयर्न करन जलाशय, ह्यूम झील, ओवन्स नदी।

बेहतरीन समय: अक्टूबर - अप्रैल

ट्राउट



वर्म

पावरबेट



मडआई



ल्यूर्स



मक्खियाँ



फ्लोट

चारे: वर्म्स, मडआईज़, टिड्डे, झींगुर, व्हाइटबेट, पावरबेट।

तकनीक: रनिंग सिंकर रिग, फ्लोट रिग या ल्यूर्स की कास्टिंग या ट्रॉलिंग करके मछली पकड़ना।

बेहतरीन स्थान: पुरुम्बेट झील, बुलेन मेरी झील, ह्यूम झील, एल्डन झील, डार्टमाउथ झील, गॉलबर्न नदी, ओवन्स नदी, ऊपरी यारी नदी, हॉपकिंस नदी, वैडोरी झील।

बेहतरीन समय: सितंबर - जून

मुर्रे काँड

वर्म



यैब्बी



बार्डी ग्रब



ल्यूस



चारे: वर्म्स, यैब्बीज़, बार्डी ग्रब्स, चीज़, अनपका चिकन।

तकनीक: रनिंग सिंकर रिग से या ल्यूस की कास्टिंग या ट्रॉलिंग करके मछली पकड़ना।

बेहतरीन स्थान: एल्डन झील, ओवन्स नदी, गॉलबर्न नदी, नागांबी झील, कैम्पेस्प नदी, ब्रोकन नदी, गनबोवर क्रीक, लड्डन नदी।

बेहतरीन समय: दिसंबर - मई

रेडफिन

वर्म



यैब्बी



ल्यूस



चारे: वर्म्स, छोटे यैब्बीज़, मिन्नोज़।

तकनीक: रनिंग सिंकर रिग से या जिगिंग या ल्यूस की कास्टिंग करके मछली पकड़ना।

बेहतरीन स्थान: पुरुम्बेट झील, एल्डन झील, ह्यूम झील, एपलॉक झील, रॉकलैंड्स जलाशय, फ्यांस झील, टुल्लारूप जलाशय, वैंडोरी झील।

बेहतरीन समय: दिसंबर - मई



सुरक्षा

अपनी मछली पकड़ने की गतिविधि में इस तरह से सुरक्षा बनाए रखें:

- किसी दोस्त के साथ जाएँ
- हुक्स और ल्यूर्स के साथ सावधानी बरतें
- लाइन फँकने से पहले पीछे देखें
- मछली को हाथ में लेते समय सावधानी बरतें
- पानी से जुड़े खतरों के बारे में सचेत रहें
- पर्यावरण से खुद को बचाएँ (सनस्क्रीन, पीने का पानी)
- जाने से पहले किसी को सूचित करें।



नियमों के अनुसार मछली पकड़ें

मछली पकड़ने के लिए लागू नियमों से अवगत रहना महत्वपूर्ण है, जैसे बैग से जुड़ी सीमाएँ और न्यूनतम आकार।

बैग से जुड़ी सीमा का अर्थ है कि **एक दिन** में आपको कितनी मछलियाँ रखने की अनुमति है। **न्यूनतम आकार** का अर्थ है कि मछली को **अपने पास रखने** के लिए उसकी लंबाई (सेमी) कितनी होनी आवश्यक है।

मत्स्य पालन अधिकारी लोगों को नियमों के बारे में **शिक्षित** करते हैं और यह सुनिश्चित करते हैं कि **सभी लोग** इनका पालन करें।

यदि आपकी आयु 18 से 70 वर्ष के बीच है, तो आपको केवल मछली पकड़ने के लाइसेंस की आवश्यकता है, जब तक कि आपको इससे अपवाद न मिला हो।

निःशुल्क मनोरंजनात्मक मछली पकड़ने के बारे में संदर्शिका में सभी बैग और आकार सीमाओं की सूची दी गई है।

यह Vic Fishing नाम की स्मार्टफोन ऐप के रूप में भी उपलब्ध है।

